

患者の皆様へ

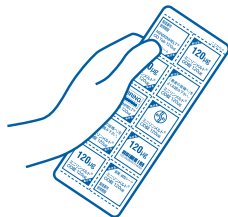
ミニリンメルト® OD錠を服用される方へ

ミニリンメルト® OD錠の取り出し方

- 飲む直前までシートからくすりを取り出さないでください。
(このくすりは湿気や光によって変質します)
- このシートはくすりを取り出しにくくしています。
(小さい子どもが勝手に開けられないチャイルドプルーフ構造を採用しています)

1

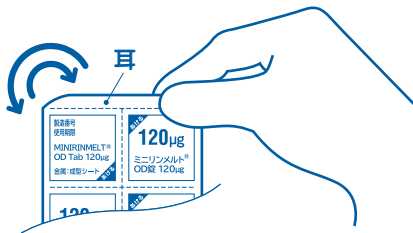
文字が読める方を手前に向けて
シートを持ちます。



2

シート上部の耳の部分を
ミシン目に沿って前後に
折り返します。

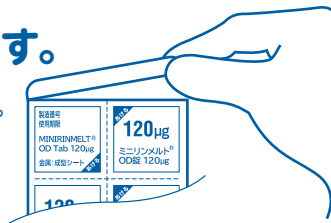
※ シート上部の耳の部分がすでに切り離されている場合は **4** に進んでください。



3

耳の部分を右側から切り離します。

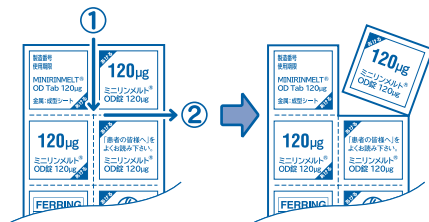
※ 耳の左側はシート端までミシン目が入っていません。
※ くすりは使用する直前に取り出してください。



4

シート中央のミシン目から
下向き(矢印①)、外側(矢
印②)に向かって1錠分を
切り離します。

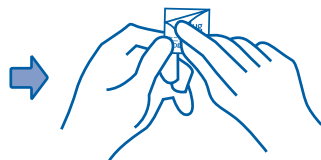
※ シート両端にミシン目が入っていません。



裏面へ続く →

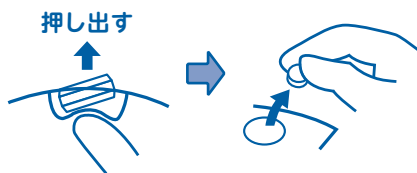
5

「あける」の角から、
シールをはがします。



6

爪を立てずに指の腹で、
ふくらんだ部分の中央を
押し出し、くすりを取り
出します。



※無理にくすりを押し出そうとしないでください。

※ぬれた手でくすりをさわらないでください。

※くすりはやわらかいため、取り出す時に欠けたり割れたりすることがありますが、
欠けたり割れたりした分も一緒に飲んでください。

7

取り出したくすりは、
水なしで飲んでください。
舌の下に置くと、
速やかに溶けます。



8

続けてくすりを取り出す
場合は、外側(矢印①)
に向かって1錠分を切り
離します。

